

Eine Toolbox voll nützlicher Werkzeuge

PLOX bietet Ihnen zahlreiche nützliche Funktionen, die Sie über eine einfache Menüleiste direkt im Excel nutzen können.

Automatischer Download

Die Daten können mit nur einem Mausklick von einem zentralen Datastore in Excel geladen werden. Das Sheet wird automatisch mit den angeforderten Daten befüllt.

Upload

Nach erfolgter Überarbeitung der gekennzeichneten Änderungen, können die Daten mit der Upload-Funktion direkt wieder in den Datastore geladen werden.

Daten Konsolidierung

Als Mashup Client übernimmt Excel die Bearbeitung und Zusammenführung von Daten aus unterschiedlichen Anwendungen (siehe Abbildung).

Sie können Informationen aus Ihren Datenbanken, aber auch anderen Systemen, wie beispielsweise SAP verknüpfen und so wertvolle Informationen gewinnen. Diese ermöglichen Ihnen, fundierte Unternehmensentscheidungen zu treffen.

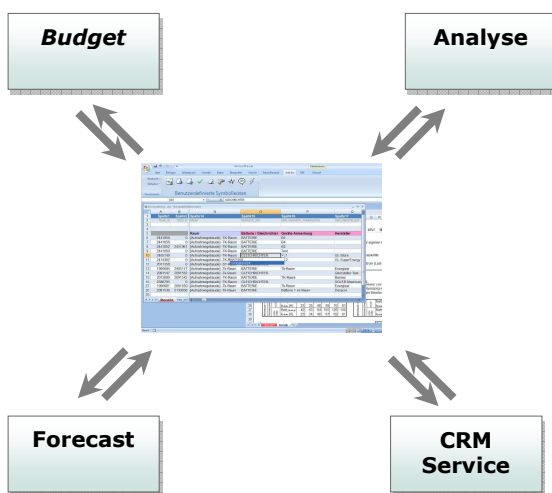
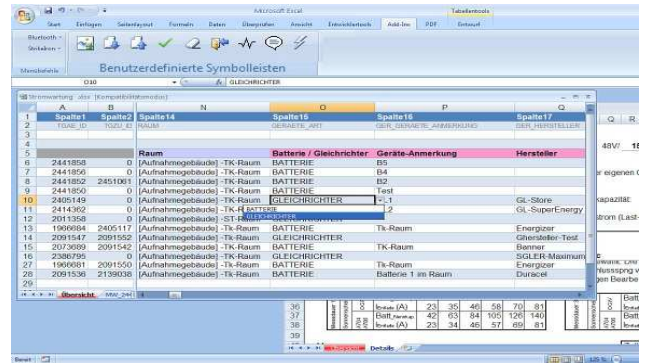


Abbildung: Anwendungsbeispiel



Validierung

Die Validierung ist ein wichtiger Aspekt der Qualitätssicherung. Denn die meisten Fehler und Sicherheitsprobleme sind auf fehlende Plausibilität von Eingabewerten zurückzuführen.

Aus diesem Grund werden die Eingaben im Excel laufend mit den Regeln des Datastores gegen geprüft. Sie werden in Ihrer Tabellenkalkulation sofort auf fehlerhafte Eingaben hingewiesen.

Die Validierung erfolgt auf mehreren Ebenen: Sowohl für die einzelne Zelle, als auch für die gesamte Zeile. Auf diesem Weg wird die Fehleranfälligkeit minimiert und die Datenqualität verbessert.

Präventive Validierung

Vorsicht ist besser als Nachsicht. Mithilfe von Wertelisten, die vom Server automatisch übertragen und befüllt werden, erfolgt die Validierung bereits im Vorfeld. Damit erst gar keine Fehler auftreten.

Offline Arbeiten

Nach der Übertragung kann mit den Daten in aller Ruhe am Notebook offline gearbeitet werden. Sie werden lokal abgespeichert und können beispielsweise während der nächsten Reise bearbeitet werden. Zurück im Büro, werden die Änderungen einfach wieder an einen zentralen Datenspeicher übermittelt.

Automatische Master-Detail Synchronisation der Registerkarten

Die gewünschten Werte werden zuerst in einem Tabellenblatt markiert. In der Detailansicht werden daraufhin nur die dazugehörigen Werte bzw. Zellen angezeigt.

Daten-Check

Wird ein Datensatz von mehreren Personen gleichzeitig bearbeitet, kommt es oftmals zu Doppelgleisigkeiten und fehlerhaften Überschneidungen. Doch damit ist jetzt Schluss!

PLOX, das derzeit für MS-Excel in Verbindung mit einer Oracle Datenbank verfügbar ist, gleicht die eingegebenen Daten automatisch mit den Daten des zentralen Datenspeichers ab und markiert die Änderungen farblich. Durch die visuelle Darstellung der veränderten Datensätze ist eine schnelle Korrektur möglich.

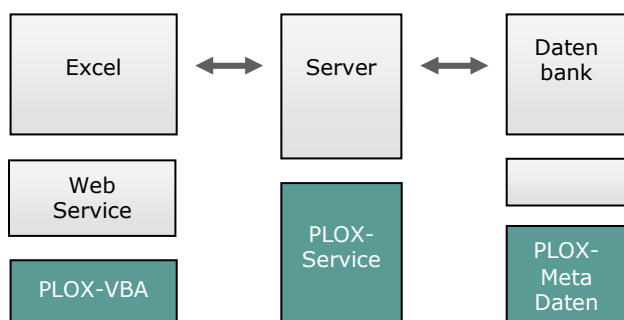


Abbildung: Die Architektur im Überblick

Verschafft Durchblick

Führungskräfte bekommen einen besseren Überblick über die Arbeitsabläufe. Zentrale Daten und wichtige Informationen werden sichtbar. Das bedeutet mehr Transparenz, bei gleichzeitiger Flexibilität für den Benutzer. Durch die Möglichkeit eines direkten Feedbacks und der hohen Benutzerfreundlichkeit von PLOX wird die Arbeit wesentlich erleichtert.

Flexibilität

Trotz der Verbindung zum Datastore kann jeder User eigene Spalten im Excel-Sheet hinzufügen, um darin eigene Berechnungen durchzuführen. Diese bleiben auch beim nächsten Auffrischen der Daten erhalten.

Verbindung von Web-Services

PLOX ist eine Plattform, die dazu dient interne sowie externe Web-Services zu erfassen, zu berichten und zu messen. Man hat direkten Zugriff auf die verschiedenen Web-Services und kann diese einfach miteinander verbinden.

Ohne Client-Installation

Für Excel Tabellenblätter, die mit PLOX erstellt wurden, ist für die Verbindung zu einem zentralen Datenspeicher keine Client-Installation notwendig.

Fehlertransparenz

Werden Ihre Excel-Dateien, wie so oft praktiziert, händisch zusammengefügt, können leicht Fehler passieren. Durch die von IQSOFT entwickelte Lösung werden Fehler transparent.

Informationsnetzwerke

Wichtige Daten werden in einem zentralen Pool, der Datenbank, zur Verfügung gestellt und können so von unterschiedlichen Personen abgerufen werden. Das ganze läuft über eine normierte Schnittstelle, welche freigegeben wird.

So können Informationen über die Unternehmensgrenzen hinweg, beispielsweise von Partnern oder Kunden mit entsprechenden Zugriffsberechtigungen, genutzt werden. Es entstehen neue Informationsnetzwerke.

Mandantenfähigkeit

Für jede Organisationseinheit oder Region sind nur die eigenen, für sie relevanten Daten sichtbar. Daten anderer Mandanten werden nicht angezeigt.

Skalierbarkeit

PLOX ist zudem gut skalierbar. Was bedeutet, dass sie ohne großen Aufwand an neue Leistungsanforderungen angepasst werden kann.

Maßgeschneiderte Dienstleistung

IQSOFT bietet zusätzlich zur Implementierung von PLOX alle nötigen Dienstleistungen. Was bedeutet, dass Sie nicht, wie bei herkömmlichen Produkten, auf den Standardfall beschränkt sind, sondern PLOX auf die individuellen Anforderungen Ihres Unternehmens zugeschnitten wird. Die Anpassung erfolgt anhand der bestehenden Geschäftsregeln und IT-Architektur.

Technische Eckdaten

- Auf JavaEE und Webservices basierend und somit SOA Ready
- Leistungsstark ab Oracle 10g R2 Datenbanken
- Kompatibel mit Excel 2003 und 2007

™ Alle verwendeten Produktbezeichnungen sind Eigentum der entsprechenden Inhaber.